

IDEO

Le mal-être des jeunes n'est pas une fatalité. Pour les accompagner, IDEO propose une action de prévention dans les lycées afin de fournir des connaissances, des outils et une cartographie des associations ou institutions en santé mentale aux jeunes et aux professionnels qui les entourent.

INFORMER

sur la santé mentale des jeunes de 15 à 16 ans par un programme de sensibilisation adapté.

DESTIGMATISER

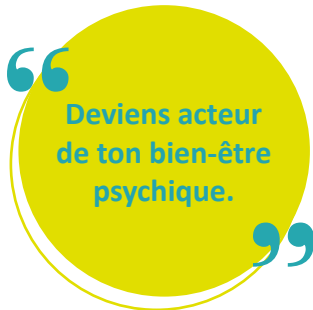
la psychiatrie, combattre les stéréotypes et les idées reçues.

EVALUER

les besoins et les connaissances chez les jeunes afin d'améliorer l'accompagnement.

ORIENTER

vers une offre de services ou de soins adaptés aux besoins.



PARTENAIRES DU PROJET IDEO

Merci pour leur soutien



PRÉVENTION EN SANTÉ MENTALE DES JEUNES



#SantéMentale #Jeunes #Informer #Destigmatiser #Evaluer #Orienter

Romilly-sur-Seine

www.ideopsy.fr

©Direction de la communication des Hôpitaux Champagne Sud - Juillet 2024



www.ideopsy.fr



Besoin de parler ? On t'écoute...

Plusieurs structures sont à ta disposition en fonction de ton besoin. Tu trouveras toujours une oreille attentive et bienveillante.



Fil santé jeunes

#Ecoute #Information #Orientation #Gratuit #Anonyme
#Téléphone #Chat #Forum #ProblèmeAdo #Santé

Tous les jours de 9h à 23h (22h pour le chat').

0 800 235 236 www.filsantejeunes.com



Maison de l'adolescence de l'Aube

#Adolescents #Informé #Accueillir #Echanger #Conseiller #Aider
#Ecouter

Sur rendez-vous

Maison de l'Enfance, Bd Maximilien Robespierre à Romilly-sur-Seine

03 25 71 88 20 mdaube@orange.fr

www.maison-adolescence-aube.fr



Intervenante sociale

#Ecouter #Aider #Accompagner #Violence #Agression #Vol
#EnfantEnDanger #Menaces #Prostitution

Du lundi au vendredi de 8h à 12h et de 14h à 17h

Maïté Gasner

06 40 17 45 92 maite.gasner@aube.fr



La Maison des Jeunes

La maison des jeunes

#PremierAccueil #InfoJeunes #ExplorerLesPossibles
#PromeneursDuNet #OrientationPourTous #AnimationJeunesse

15 rue Jean Jacques Rousseau à Romilly sur Seine

03 25 24 73 08 eaj@mairie-romilly-sur-seine.fr

Du lundi au vendredi de 8h à 18h



Centre de santé sexuelle

#Vie amoureuse #Genre #Sexualité #Contraception #PremièreFois
#Avortement #SantéSexuelle #Homosexualité
#Ecoute #Conseil

Accueil téléphonique du lundi au vendredi
Sur rendez-vous de 9h à 12h15 et de 13h45 à 18h
12 rue Jean Moulin à Romilly-sur-Seine

03 25 73 20 06 planification.troyes@aube.fr



CJC - Consultations jeunes consommateurs

#12/25ans #Drogues #Information #RéductiondesRisques
#Consommation #Addiction #Soutien #Ecoute #Alcool #Cannabis

Sur rendez-vous

GHAM - Hôpital Maurice Camuset

Rue Paul Vaillant Couturier à Romilly-sur-Seine

03 25 80 56 01 alt10@oppelia.fr

03 25 49 44 44 grandest10@addictions-france.org



CMP - Centre médico psychologique

#AvisSpécialisé #MédecinPsychiatre #Thérapie #Soins
#Accompagnement #Coordination #Ecoute #SantéMentale
CMP Prémices

Place de l'Église Saint-Martin à Romilly-sur-Seine

03 25 21 95 28 www.epsm-aube.fr

Lundi - Mardi - Mercredi : 8h30-17h00

Jeudi : 8h30-16h30

Vendredi : 8h30-16h



Écoute professionnelle
et confidentielle
24h/24, 7j/7
Appel gratuit
www.3114.fr



Association AVIM-RS FV10 de l'Aube

Aide aux victimes d'infraction, médiation et réinsertion sociale,
France victimes 10

#AgressionPhysique #AgressionSexuelle #Harcèlement #Plainte
#Procès #Ecouter #Informé #Accompagner #Orienter #Soutenir

Permanence juridique: 1^{er} et 3^{ème} mardis de chaque mois
(14h-17h). Contact pour prise de rendez-vous : Accueil MJD
MJD - 9 Rue de l'Union à Romilly-sur-Seine

03 25 21 67 67 avim10@wanadoo.fr

www.avimrsfv10.fr



Association
Jeunesse
pour Demain

AJD - Association jeunesse pour demain

#Adolescent #Educatif #Conflits #Conseils #Accompagnement
#Parentalité #Ecoute #Souplesse #Réactivité #LibreAdhésion

ajd@ajd.asso.fr

Laura Decorde 06 73 89 92 01 laura.decorde@ajd.asso.fr

Du lundi au vendredi de 9h à 12h et de 14h à 18h



CMPP - Centre médico psycho-pédagogique

#AvisSpécialisé #MédecinPsychiatre #Thérapie #Soins
#Psychothérapie #Accompagnement #TroublesApprentissages
16 rue Jean Moulin à Romilly-sur-Seine

03 25 24 96 20 contact@cmpp-assage.org

Lundi : 8h30 - 18h

Mardi : 8h30 - 17h

Mercredi : 8h30 - 17h

Jeudi : 8h30 - 16h